

# eXware 系列

eXware 系列是实现 IIoT 和工业4.0最经济的第一步。作为 IIoT 领域的中心元素，eXware系列可以在自动化设备、云、雾和应用程序之间进行通信。

通过用作网关、功能强大的HMI、带有CODESYS V3的PLC或安全路由器，eXware帮助实现密集型数据和复杂的 IIoT 应用。



- 插入集成到现有基础设施中
- 设备数据流易于配置
- JMobile协议和网关功能
- 用于web HMI的jm4web HTML5接口
- codesys V3: 支持网络栈和本地I/O扩展能力
- 直接OPC UA通讯
- corvina cloud安全远程连接性
- 用于系统扩展的插入式模块
- 2或3个以太网端口，用于 OT和 IT 网络的物理分离
- 坚固又美观的全金属设计
- 工作温度范围宽
- 通过web浏览器进行系统设置
- 可信且安全的基于linux的操作系统
- 安全的HTTPS/TLS加密数据传输
- 通过PLCM09 2G/3G调制解调器进行移动通信
- 支持地理定位\*
- 通过MQTT进行物联网数据分发\*

\* 路线图 2020

## 概述

作为 IIoT 领域的中心元素，eXware可以在自动化设备、云、雾和应用程序之间进行通信。

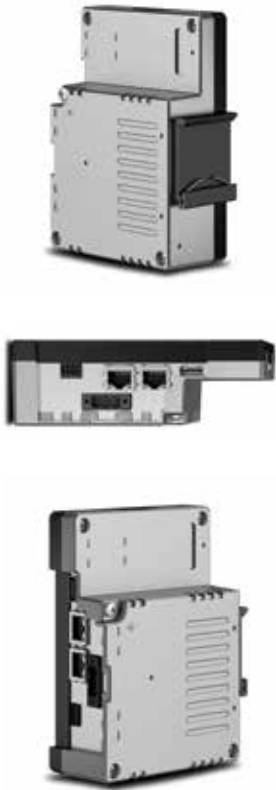
这一核心角色为企业提供了从一个简单的 IIoT 层次开始的机会，同时也允许企业将来广泛扩展到工业4.0更复杂的方面，因为员工将获得数字线程处理和控制在形式的知识。

为了获得最大的安全性，提供了两个以太网端口用于 OT 和 IT 网络的物理隔离，从而避免了同时受到攻击。

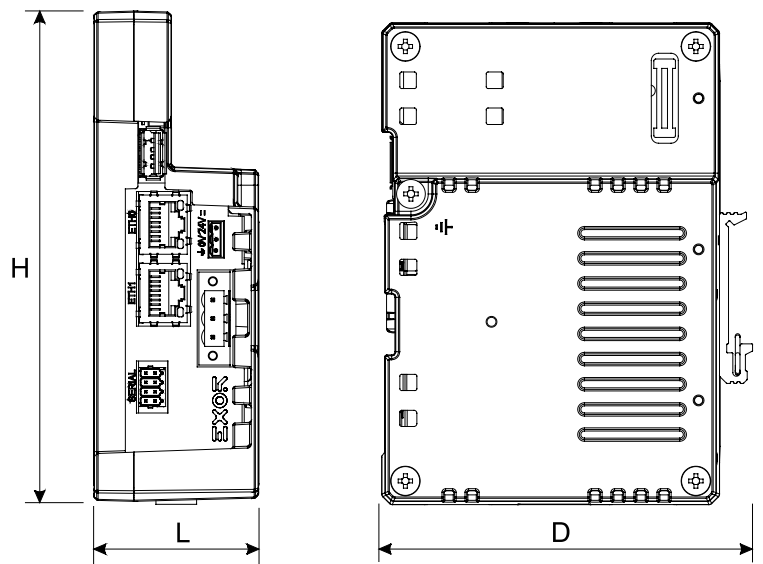
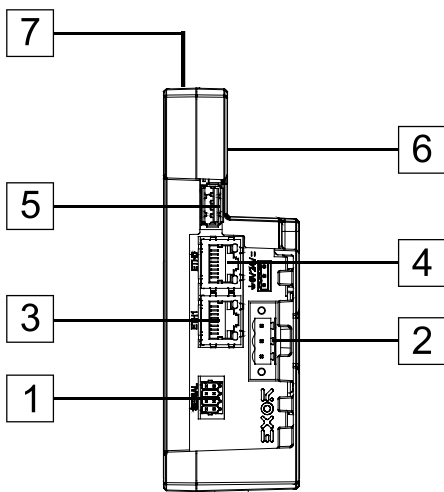
安全的HTTPS/TLS加密数据传输与签名和数据包传输确保防止数据盗窃和窃听。

JMobile 软件中大量常用协议库实现了无缝集成。现有的设备很容易在需要的时候采用和升级，而且由于JMobile出色的用户界面，因此几乎不需要编程技能。

通过用作网关、功能强大的HMI、带有CODESYS V3的PLC或安全路由器，eXware能够促进数据密集型和复杂的 IIoT 应用的实施。



<b>系统资源</b>	
CPU	ARM Cortex-A8 1 GHz
操作系统	Linux RT
Flash	4 GB
RAM	512 MB
实时时钟, RTC备用, 蜂鸣器	是
<b>接口</b>	
Ethernet 端口	2 (端口 0 - 10/100, 端口 1 - 10/100)
USB 端口	1 (Host v. 2.0, 最大 500 mA)
串口	1 (RS-232, RS-485, RS-422, 软件可配置) Max 2 串口使用插入式模块.
SD卡	是
扩展	1 插槽用于插入式模块
<b>额定</b>	
供电	24 VDC (10 to 32 VDC)
电流消耗	0.35 A 最大 at 24 VDC
输入保护	电子的
电池	是
<b>环境条件</b>	
工作温度	-20°C to +60°C - 插入式模块和USB设备极限最大至 +50 °C.
存放温度	-20°C to +70°C
工作/存放湿度	5 - 85% RH, 非冷凝
保护等级	IP20
<b>尺寸和重量</b>	
面板 LxH	45x134 mm (1.77x5.27")
深度 D	102 mm (4.01")
重量	0.6 Kg
安装	DIN Rail (TS35)
<b>批准证书</b>	
CE	Emission EN 61000-6-4 Immunity EN 61000-6-2 用于安装在工业环境中 Emission EN 61000-6-3, Immunity EN 61000-6-1 用于安装在居住环境中, EN 60945, EMC Emissions and Immunity 用于船舶应用
UL	cULus: UL61010-1 / UL61010-2-201
UL	cULus: Class 1 Div 2
IECEx	Zone 2: Ex nA IIC T5 Gc
ATEX	Zone 2: II 3 G Ex nA IIC T5 Gc
DNV-GL	是
RCM	是



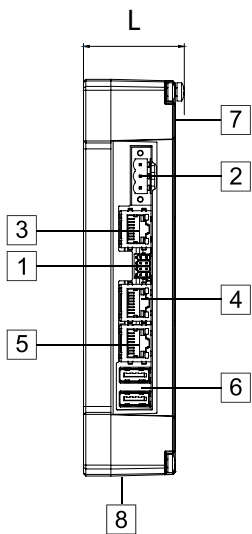
- 1 串口
- 2 供电
- 3 Ethernet 端口 1 (10/100 Mb)
- 4 Ethernet 端口 0 (10/100 Mb)
- 5 USB 端口 1
- 6 扩展插槽用于插入式模块
- 7 SD卡插槽

## 订货信息

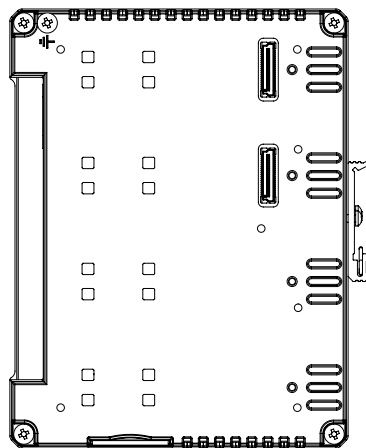
型号	货号	说明
eXware703	+EXW703U0P1	IoT 控制器和网关, 2 Ethernet 端口, 1 串口, 1 USB 端口



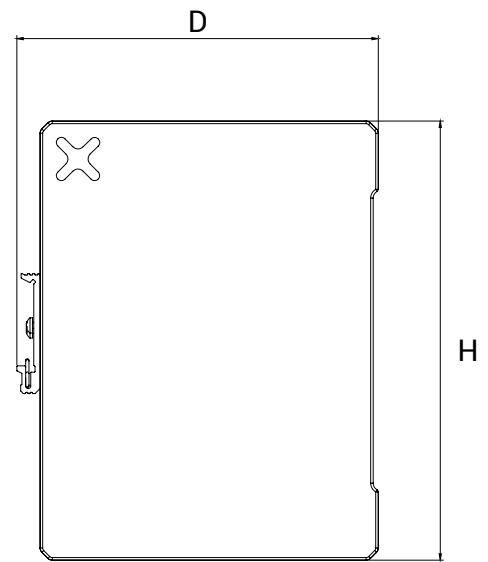
<b>系统资源</b>	
CPU	ARM Cortex-A9 800 MHz dual core
操作系统	Linux RT
Flash	4 GB
RAM	1 GB
实时时钟, RTC备用, 蜂鸣器	是
<b>接口</b>	
Ethernet 端口	3 (端口 0 - 10/100/1000, 端口 1 - 10/100, 端口 2 - 10/100)
USB 端口	2 (Host v. 2.0, 最大 500 mA)
串口	1 (RS-232, RS-485, RS-422, 软件可配置) Max 3 串口使用插入式模块.
SD卡	是
扩展	2 插槽用于插入式模块
<b>额定</b>	
供电	24 VDC (10 to 32 VDC)
电流消耗	0.5 A 最大 at 24 VDC
输入保护	电子的
电池	是
<b>环境条件</b>	
工作温度	-20°C to +60°C - 插入式模块和USB设备极限最大至 +50 °C.
存放温度	-20°C to +70°C
工作/存放湿度	5 - 85% RH, 非冷凝
保护等级	IP20
<b>尺寸和重量</b>	
面板 LxH	44 x 174 mm
深度 D	144 mm
重量	0.7 Kg
安装	DIN Rail (TS35)
<b>批准证书</b>	
CE	Emission EN 61000-6-4 Immunity EN 61000-6-2 用于安装在工业环境中 Emission EN 61000-6-3, Immunity EN 61000-6-1 用于安装在居住环境中 EN 60945, EMC Emissions and Immunity 用于船舶应用
UL	cULus: UL61010-1 / UL61010-2-201
UL	cULus: Class 1 Div 2
IECEX	Zone 2: Ex nA IIC T5 Gc / -20°C ≤ Tamb ≤ +60°C. Limited to 0°C ≤ Tamb ≤ +50°C with PLIO03
ATEX	Zone 2: II 3 G Ex nA IIC T5 Gc / -20°C ≤ Tamb ≤ +60°C. Limited to 0°C ≤ Tamb ≤ +50°C with PLIO03
DNV-GL	是
RCM	是



- 1 串口
- 2 供电
- 3 Ethernet 端口 0 (10/100/1000 Mb)



- 4 Ethernet 端口 1 (10/100 Mb)
- 5 Ethernet 端口 2 (10/100 Mb)
- 6 USB 端口 1 和 2



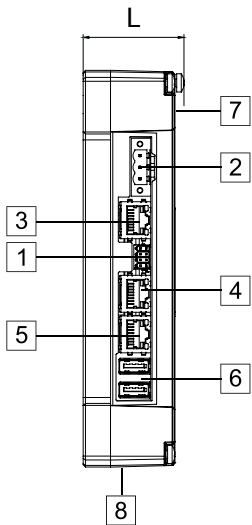
- 7 扩展 插槽用于插入式模块
- 8 SD卡插槽

## 订货信息

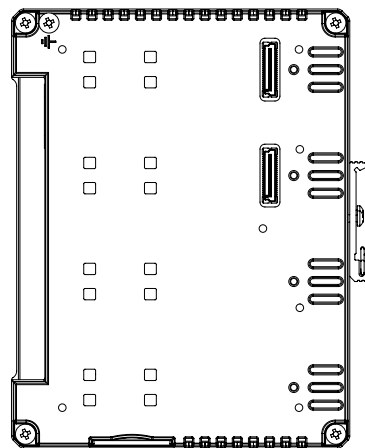
型号	货号	说明
eXware707	+EXW707U0P1	IoT 控制器和网关, dual core CPU, 3 Ethernet 端口, 1 串口, 2 USB 端口



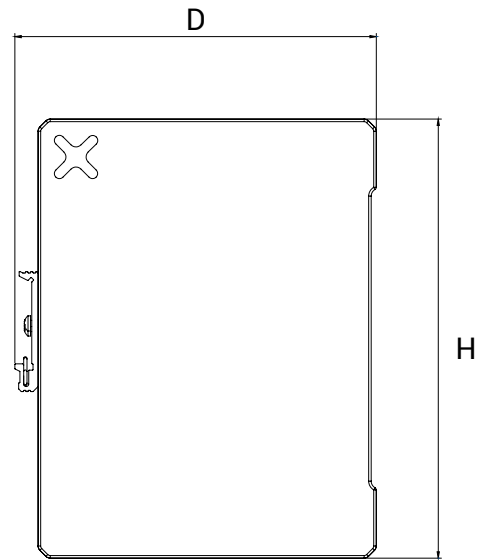
<b>系统资源</b>	
CPU	ARM Cortex-A9 800 MHz quad core
操作系统	Linux RT
Flash	8 GB
RAM	2 GB
实时时钟, RTC备用, 蜂鸣器	是
<b>接口</b>	
Ethernet 端口	3 (端口 0 - 10/100/1000, 端口 1 - 10/100, 端口 2 - 10/100)
USB 端口	2 (Host v. 2.0, 最大 500 mA)
串口	1 (RS-232, RS-485, RS-422, 软件可配置) Max 3 串口使用插入式模块.
SD卡	是
扩展	2 插槽用于插入式模块
<b>额定</b>	
供电	24 VDC (10 to 32 VDC)
电流消耗	0.55 A 最大 at 24 VDC
输入保护	电子的
电池	是
<b>环境条件</b>	
工作温度	-20°C to +60°C - 插入式模块和USB设备极限最大至 +50 °C.
存放温度	-20°C to +70°C
工作/存放湿度	5 - 85% RH, 非冷凝
保护等级	IP20
<b>尺寸和重量</b>	
面板 LxH	44 x 174 mm
深度 D	144 mm
重量	0.7 Kg
安装	DIN Rail (TS35)
<b>批准证书</b>	
CE	Emission EN 61000-6-4 Immunity EN 61000-6-2 用于安装在工业环境中 Emission EN 61000-6-3, Immunity EN 61000-6-1 用于安装在居住环境中 EN 60945, EMC Emissions and Immunity 用于船舶应用
UL	cULus: UL61010-1 / UL61010-2-201
UL	cULus: Class 1 Div 2
IECEX	Zone 2: Ex nA IIC T5 Gc / -20°C ≤ Tamb ≤ +60°C. Limited to 0°C ≤ Tamb ≤ +50°C with PLIO03
ATEX	Zone 2: II 3 G Ex nA IIC T5 Gc / -20°C ≤ Tamb ≤ +60°C. Limited to 0°C ≤ Tamb ≤ +50°C with PLIO03
DNV-GL	是
RCM	是



- 1 串口
- 2 供电
- 3 Ethernet 端口 0 (10/100/1000 Mb)



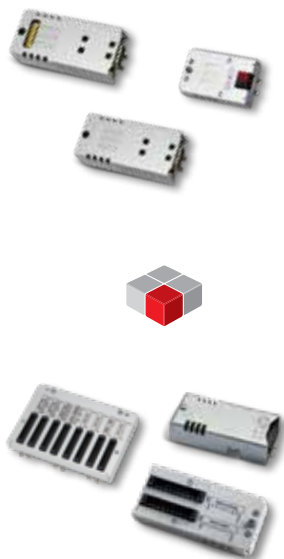
- 4 Ethernet 端口 1 (10/100 Mb)
- 5 Ethernet 端口 2 (10/100 Mb)
- 6 USB 端口 1 和 2



- 7 扩展 插槽用于插入式模块
- 8 SD卡插槽

## 订货信息

型号	货号	说明
eXware707Q	+EXW707QU0P1	高性能 IoT 控制器和网关, 四核 CPU, 3 Ethernet 端口, 1 串口, 2 USB 端口



型号	货号	说明
PLCM01	+PLCM01U0P1	插入式模块 CAN
PLCM02	+PLCM02U001	插入式模块 KNX/EIB (TP 接口)
PLCM03	+PLCM03U0P1	插入式模块 RS-232
PLCM04	+PLCM04U0P1	插入式模块 RS-422/485 带光隔离
PLCM05	+PLCM05U0P2	插入式扩展器用于PLIO03/PLIO04 (仅用于 eX705)
PLCM06	+PLCM06U0P1	插入式模块 Profibus DP slave 12 MB
PLCM09	+PLCM09U0P1	插入式无线调制解调器
CODESYS V3 SoftPLC	+SWLC00R000000	CODESYS V3 激活的许可证
PLIO03	+PLIO03U0P1	I/O 模块 with 20 DI 24 VDC, 12 DO 24 VDC 0,5 A, 8 AI (4 diff or 8 single or 4 PT100 or 4 TC), 4 AO, 1 PT100 冷接
PLIO04	+PLIO04U0P1	I/O 模块 with 10 DI 24 VDC, 10 DO SSR 1.4 A, 4 可编程AI电压/PT100/TC, 4 AI 电压, 1 PT100
PLIO06	+PLIO06U0P1	紧凑型 I/O 模块. 8 DI, 6 DO, 1 继电器输出
PLIO07	+PLIO07U001	紧凑型 I/O 模块. 2 继电器输出

## PLCM09 插入式无线调制解调器

PLCM09是一个紧凑且鲁棒性的插入式模块，专用于添加以太网连接到基于eX700和eXware的系统中。



- 专用于eX700及eXware产品系列
- 兼容Corvina云安全服务
- 2G/3G 无线通信模块
- 广域网连接
- 支持GSM/GPRS/EDGE及UMTS/HSDPA/HSUPA蜂窝网
- 2数字输入/2数字输出 (SSR) 带光隔离
- 4 LED 指示灯 (模块和网络状态)
- 微型SIM插槽用户可访问
- 经由插入连接供电
- 插入式扩展接头

## 亮点

PLCM09是一个紧凑且鲁棒性的插入式模块，专用于添加以太网连接到基于eX700和eXware的系统中。它是一个2G/3G无线调制解调器，支持GSM/GPRS/EDGE和UMTS/HSDPA/HSUPA蜂窝网络。

该设备与EXOR Corvina云安全服务操作兼容。

与Corvina云服务相结合，您可以轻松实现基本的 IIoT 功能，并建立VPN来保护对你设备的访问，流线连接到云服务。



eXware703		eXware707		eXware707Q	
<b>系统资源</b>					
CPU	ARM Cortex-A8 1 GHz	ARM Cortex-A9 800 MHz dual core	ARM Cortex-A9 800 MHz quad core		
操作系统	Linux RT	Linux RT	Linux RT		
Flash	4 GB	4 GB	8 GB		
RAM	512 MB	1 GB	2 GB		
实时时钟, RTC备用, 蜂鸣器	是	是	是		
<b>接口</b>					
Ethernet	2 (端口 0 - 10/100, 端口 1 - 10/100)	3 (端口 0 - 10/100/1000, 端口 1 - 10/100, 端口 2 - 10/100)	3 (端口 0 - 10/100/1000, 端口 1 - 10/100, 端口 2 - 10/100)		
USB	1 (Host v. 2.0, 最大 500 mA)	2 (Host v. 2.0, 最大 500 mA)	2 (Host v. 2.0, 最大 500 mA)		
串口	1 (RS-232, RS-485, RS-422, 软件可配置) Max 2 串口使用插入式模块.	1 (RS-232, RS-485, RS-422, 软件可配置) Max 3 串口使用插入式模块.	1 (RS-232, RS-485, RS-422, 软件可配置) Max 3 串口使用插入式模块.		
SD卡		是			
扩展	1 插槽用于插入式模块	2 插槽用于插入式模块	2 插槽用于插入式模块		
<b>额定</b>					
供电	24 VDC (10 至 32 VDC)	24 VDC (10 至 32 VDC)	24 VDC (10 至 32 VDC)		
电流消耗	0.35 A 最大至 24 VDC	0.5 A 最大至 24 VDC	0.55 A 最大至 24 VDC		
输入保护		电子的			
电池		是			
<b>环境条件</b>					
工作温度	-20°C to +60°C - 插入式模块和USB设备极限最大至 +50 °C.				
存放温度	-20°C 至 +70°C				
工作/存放温度保护等级	5 - 85% RH, 非冷凝 IP20				
<b>尺寸和重量</b>					
面板 LxH	45x134 mm	44 x 174 mm	44 x 174 mm		
深度 D	102 mm	144 mm	144 mm		
重量	0.6 Kg	0.7 Kg	0.7 Kg		
安装	DIN Rail (TS35)	DIN Rail (TS35)	DIN Rail (TS35)		
<b>批准证书</b>					
CE	Emission EN 61000-6-4 Immunity; EN 61000-6-2 用于安装在工业环境中; Emission EN 61000-6-3, Immunity EN 61000-6-1; 用于安装在居住环境中				
UL	cULus: UL61010-1 / UL61010-2-201				
UL	cULus: Class 1 Div 2		cULus: UL61010-1 / UL61010-2-201		cULus: UL61010-1 / UL61010-2-201
IECEX	Zone 2: Ex nA IIC T5 Gc		cULus: Class 1 Div 2		cULus: Class 1 Div 2
ATEX	Zone 2: II 3 G Ex nA IIC T5 Gc		Zone 2: Ex nA IIC T5 Gc Limited to 0°C ≤ Tamb ≤ +60°C.		Zone 2: Ex nA IIC T5 Gc / -20°C ≤ Tamb ≤ +60°C. Limited to 0°C ≤ Tamb ≤ +50°C with PLIO03
DNV-GL	Zone 2: II 3 G Ex nA IIC T5 Gc		Zone 2: II 3 G Ex nA IIC T5 Gc / -20°C ≤ Tamb ≤ +60°C. Limited to 0°C ≤ Tamb ≤ +50°C with PLIO03		Zone 2: II 3 G Ex nA IIC T5 Gc / -20°C ≤ Tamb ≤ +60°C. Limited to 0°C ≤ Tamb ≤ +50°C with PLIO03
RCM	是	是	是	是	是
	是	是	是	是	是



关注我们的动态



hkaco.com

**HongKe**  
虹科

需要详细信息? 请通过[sales@hkaco.com](mailto:sales@hkaco.com)联系我们

全国免费电话: 400-999-3848

您身边的自动化专家: 广州 | 北京 | 上海 | 深圳 | 西安 | 武汉 | 成都 | 香港 | 台湾 | 美国